

環境経営レポート



長崎県環境資源リサイクル事業協同組合

令和3年8月1日 発行

法人に関する基礎情報

名称	長崎県環境資源リサイクル事業協同組合	
事務所・事業場の所在地	長崎県佐世保市宮津町646番地2 Tel 0956-27-8947	
設立年月日	平成14年9月20日	
資本金・出資金	141,000千円	
代表者	代表理事 中西 一彦 (令和3年9月1日現在)	
理事・役員等	副理事長 梅村 良輔 副理事長 本岡 眞 理事 杉永 重男 理事 木寺 孝義 理事 三浦 享 専務理事 中村 祐二 監事 橋高 克和 (令和3年9月1日現在)	
従業員数	組合員組織による運営	
事業の内容	・平成14年 9月20日	長崎県佐世保市に組合を設立。建築廃材を破砕・選別し、資源として有効活用する目的で事業を開始。
	・平成19年 9月	産業廃棄物処理施設設置の許可を取得。
	・平成24年 6月	建設副産物再資源化施設(中間処理施設)が竣工。
	・平成24年 7月	佐世保市において産業廃棄物処分業の許可を取得。
	・平成24年 8月	施設の運営を開始。
	・平成25年 1月	長崎県において産業廃棄物収集運搬業の許可を取得。
	・平成25年 2月	佐世保市において産業廃棄物処分業の変更(金属くずの追加)。
	・平成25年12月	佐世保市において産業廃棄物収集運搬業の許可を取得(石膏ボードの積替保管)。
	・平成29年 8月	佐世保市において産業廃棄物処分業の許可を更新。

事業計画の概要

<p>建設工事現場および解体現場から排出される建設副産物(廃プラスチック類、紙くず、木くず、繊維くず、ゴムくず、ガラスくず・コンクリートくず及び陶磁器くず(廃石膏ボードを除く)、鉱さい、がれき類、金属くず)を本施設で受入、破砕・選別による中間処理を行い、金属、紙類等の再資源の製造及び可燃物、処理不適物・混合物への分別を行います。</p> <p>金属、紙類等の再資源は、リサイクル業者に販売する。可燃物は、隣接するバイオマス等発電施設で、発電用燃料としてサーマルリサイクル(焼却による中間処理)を行います。処理不適物・混合物は管理型最終処分場で最終処分します。</p>
--



様式第九号（第十条の六関係）

許可番号 08021167578

産業廃棄物処分業許可証

住所 長崎県佐世保市宮津町646番地2
名称 長崎県環境資源リサイクル事業協同組合
代表者の氏名 代表理事 中西 一彦

廃棄物の処理及び清掃に関する法律第14条第6項の許可を受けた者であることを証する。

佐世保市長 朝長



許可の年月日 平成29年 7月30日

許可の有効年月日 令和 4年 7月29日

1. 事業の範囲

中間処理【破碎・選別】

①廃プラスチック類、②紙くず、③木くず、④繊維くず、⑤ゴムくず、⑥ガラスくず、コンクリートくず及び陶磁器くず（廃石膏ボードを除く。）、⑦鋳さい、⑧がれき類
以上8種類（石綿含有産業廃棄物、水銀使用製品産業廃棄物及び水銀含有ばいじん等であることを除く。）

中間処理【破碎】

①廃プラスチック類、②紙くず、③木くず、④繊維くず、⑤ゴムくず（石綿含有産業廃棄物、水銀使用製品産業廃棄物及び水銀含有ばいじん等であることを除く。）
以上5種類（石綿含有産業廃棄物、水銀使用製品産業廃棄物及び水銀含有ばいじん等であることを除く。）

中間処理【選別】

①廃プラスチック類、②紙くず、③木くず、④繊維くず、⑤ゴムくず、⑥金属くず、⑦ガラスくず、コンクリートくず及び陶磁器くず（廃石膏ボードを除く。）、⑧鋳さい、⑨がれき類
以上9種類（石綿含有産業廃棄物、水銀使用製品産業廃棄物及び水銀含有ばいじん等であることを除く。）
以下余白

2. 事業の用に供するすべての施設

中間処理施設（破碎）

施設の種類	廃プラスチック類等の破碎施設【固定式】
設置場所	長崎県佐世保市宮津町646番地2
設置年月日	平成24年7月5日
処理能力	①廃プラスチック類 5.9 t/日（10時間）、0.59 t/時間 ②紙くず 8.5 t/日（10時間）、0.85 t/時間 ③木くず 8.5 t/日（10時間）、0.85 t/時間 ④繊維くず 8.5 t/日（10時間）、0.85 t/時間 ⑤ゴムくず 12.7 t/日（10時間）、1.27 t/時間 ⑥ガラスくず、コンクリートくず及び陶磁器くず（廃石膏ボードを除く。） 25.5 t/日（10時間）、2.55 t/時間 ⑦鋳さい 28.0 t/日（10時間）、2.8 t/時間 ⑧がれき類 28.0 t/日（10時間）、2.8 t/時間
許可年月日	平成19年9月12日
許可番号	佐世保市指令19廃リ第119号

（裏面に続く）

中間処理施設（磁力選別）

施設の種類	選別施設【固定式】
設置場所	長崎県佐世保市宮津町646番地2
設置年月日	平成24年7月5日
処理能力	①廃プラスチック類 5.9 t/日 (10時間)、0.59 t/時間 ②紙くず 8.5 t/日 (10時間)、0.85 t/時間 ③木くず 8.5 t/日 (10時間)、0.85 t/時間 ④繊維くず 8.5 t/日 (10時間)、0.85 t/時間 ⑤ゴムくず 12.7 t/日 (10時間)、1.27 t/時間 ⑥金属くず 16.2 t/日 (10時間)、1.62 t/時間 ⑦ガラスくず、コンクリートくず及び陶磁器くず (廃石膏ボードを除く。) 25.5 t/日 (10時間)、2.55 t/時間 ⑧鋳さい 55.3 t/日 (10時間)、5.53 t/時間 ⑨がれき類 55.3 t/日 (10時間)、5.53 t/時間

中間処理施設（風力選別）

施設の種類	選別施設【固定式】
設置場所	長崎県佐世保市宮津町646番地2
設置年月日	平成24年7月5日
処理能力	①廃プラスチック類 2.7 t/日 (10時間)、0.27 t/時間 ②紙くず 3.9 t/日 (10時間)、0.39 t/時間 ③木くず 3.9 t/日 (10時間)、0.39 t/時間 ④繊維くず 3.9 t/日 (10時間)、0.39 t/時間 ⑤ゴムくず 5.8 t/日 (10時間)、0.58 t/時間 ⑥ガラスくず、コンクリートくず及び陶磁器くず (廃石膏ボードを除く。) 11.6 t/日 (10時間)、1.16 t/時間 ⑦鋳さい 25.1 t/日 (10時間)、2.51 t/時間 ⑧がれき類 25.1 t/日 (10時間)、2.51 t/時間

3. 許可の条件

余白

4. 許可の更新又は変更の状況

平成24年 7月30日 新規許可

平成29年 7月30日 更新許可

平成30年 8月28日 許可証の書換え交付 (代表者の氏名の変更、水銀使用製品産業廃棄物等の取扱いの明記)

令和 2年 8月18日 許可証の書換え交付 (代表者の氏名の変更)

5. 規則第10条の4第5項の規定による許可証の提出の有無 無し

処理施設に関する事項

設置場所	設置年月日	施設の種類	産業廃棄物の種類	処理能力	処理方式	構造及び設備の概要
長崎県佐世保市宮津町646番地2	平成24年8月1日	破碎、選別施設	・廃プラ ・木くず、紙くず ・繊維くず	・35t/10hr ・300日/年	二軸破碎機	・破碎機(油圧モーター、75kW ×2台) ・振動スクリーン ・磁選機 ・ハイバウンドスクリーン

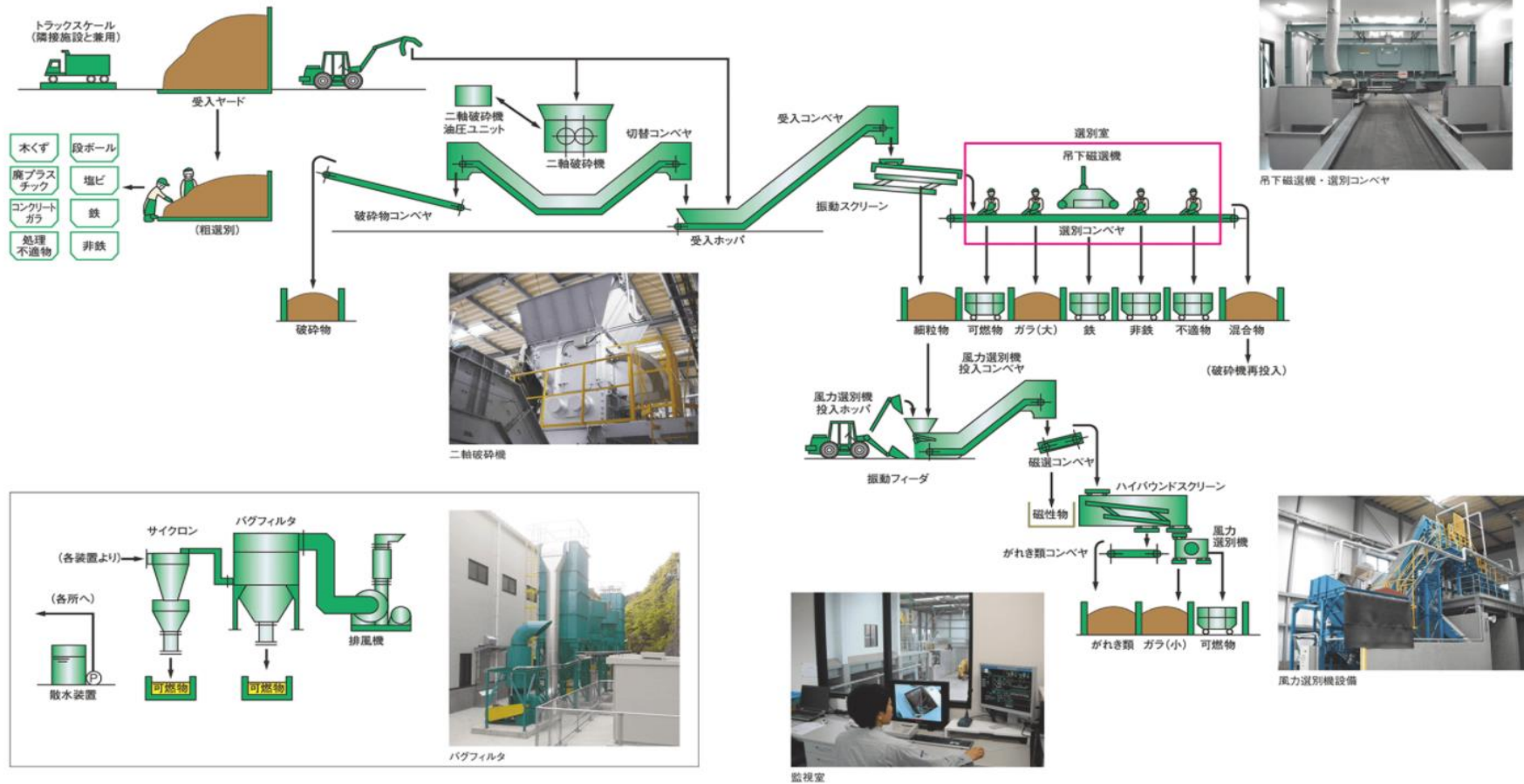
※焼却施設ではありませんので、熱回収実績はありません。

建設副産物再資源化施設

大型の二軸破碎機で効率の良い処理を行います。

粗選別+手選別+細粒物選別の三段階で選別することにより、金属等の再生可能な資源を効率よく回収します。可燃物はバイオマス等発電施設の発電用燃料として利用し、サーマルリサイクルを行います。

集塵装置、散水装置の設置により周辺環境と作業環境を保全します。

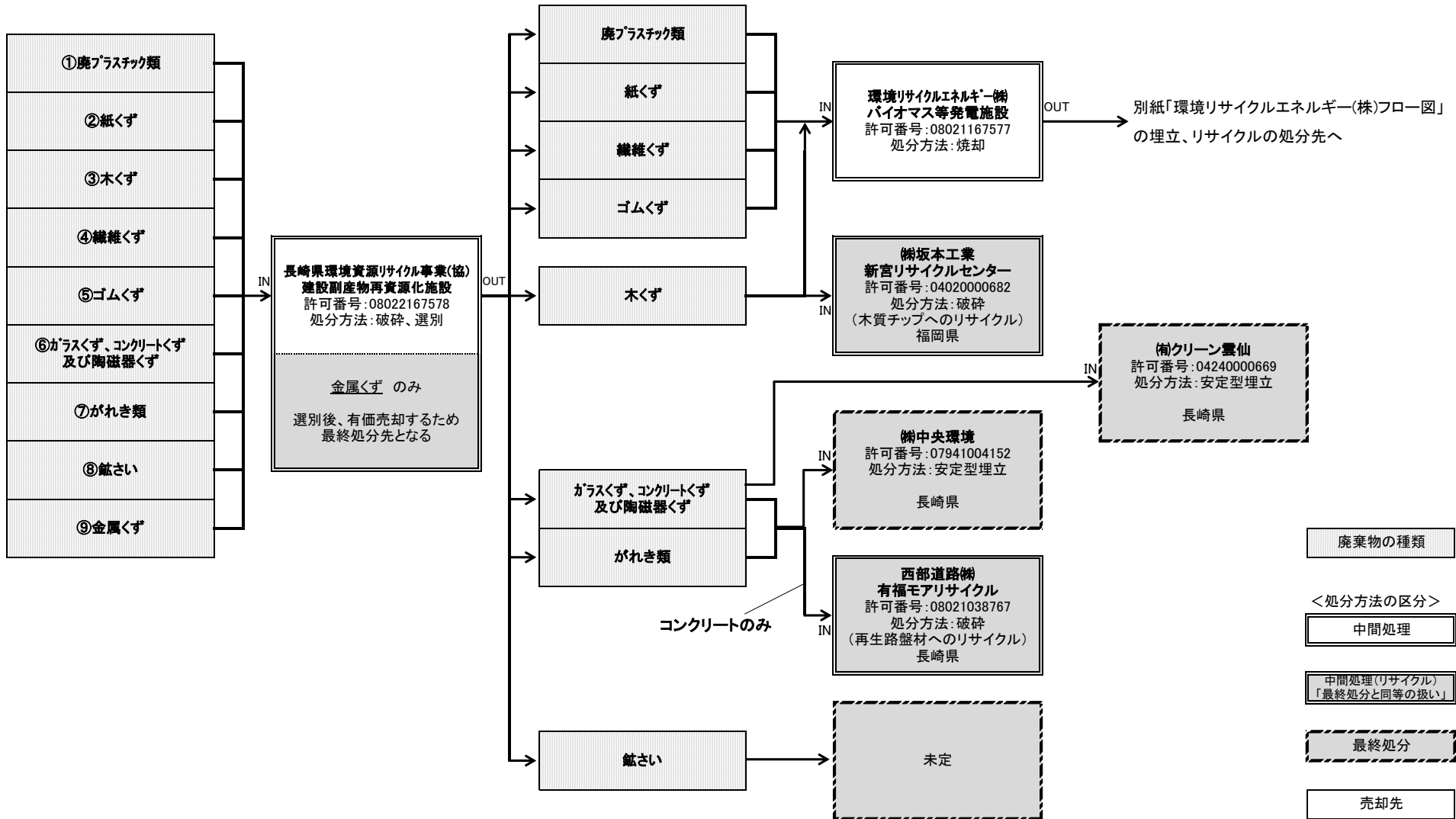


最終処分先一覧表
(長崎県環境資源リサイクル事業協同組合)

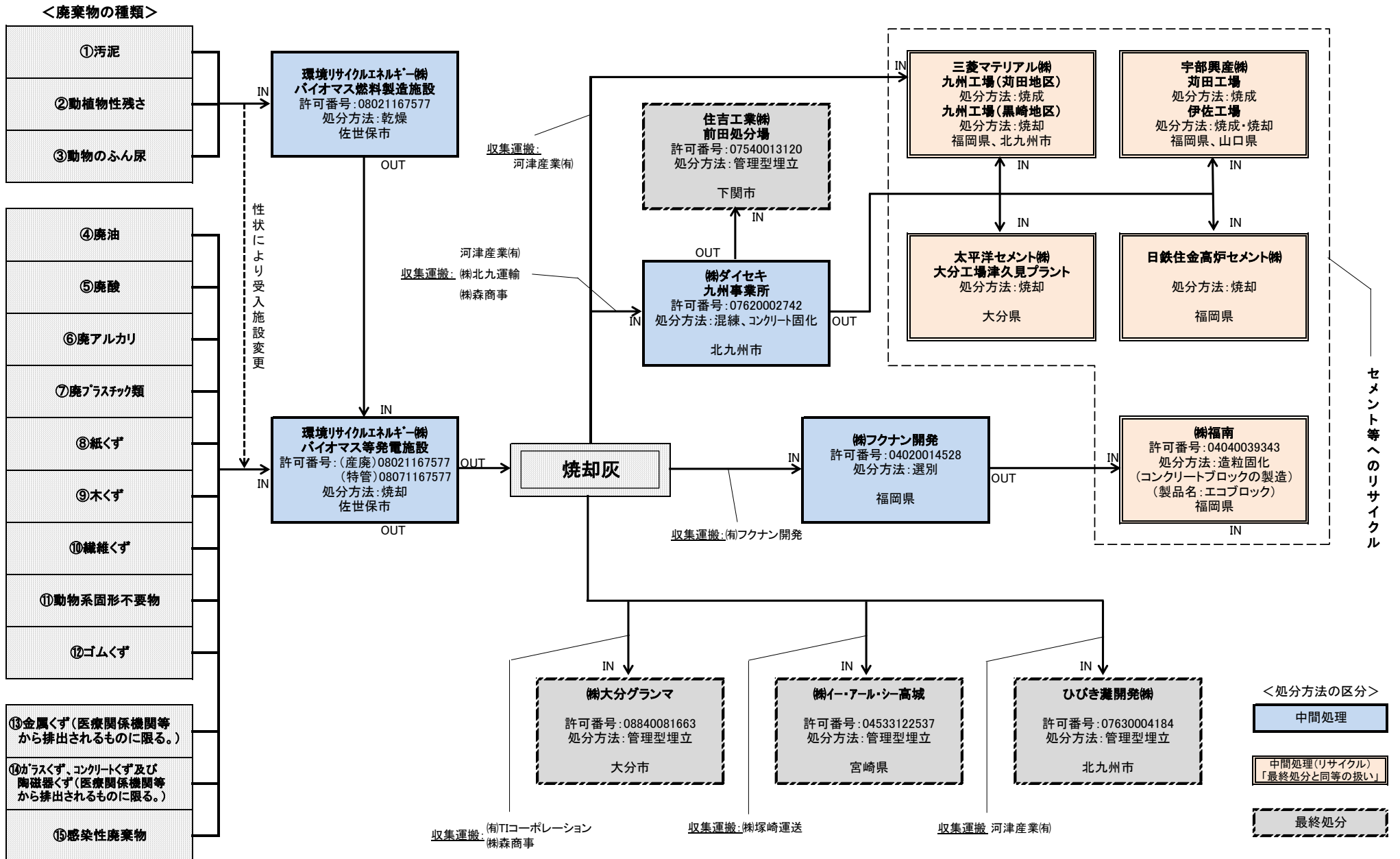
許可番号	事業場の名称	事業場の所在地	処分方法	施設の処理能力
08022167578	長崎県環境資源リサイクル事業(協)建設副産物再資源化施設	長崎県佐世保市宮津町646番地2	選別	金属くず 16.2 t/日(10時間)
04020000682	(株)坂本工業 新宮リサイクルセンター	福岡県糟屋郡新宮町大字野字長浦737番56 外1筆	破砕	木くず 136 t/日(16時間)
08021038767	西部道路(株) 有福モアリサイクル	長崎県佐世保市有福町172番1	破砕	コンクリートくず 256 t/日(8時間)
07941004152	(株)中央環境 安定型最終処分場	長崎県長崎市西海町2744 他20筆	安定型埋立	埋立面積 27,990㎡ 埋立容量 331,670㎡
04240000669	(有)クリーン雲仙 埋立施設	長崎県雲仙市小浜町山畑5052 他23筆	安定型埋立	埋立面積 16,230.66㎡ 埋立容量 125,425.8㎡
04020000779	三菱マテリアル(株) 九州工場(苅田地区)	福岡県京都郡苅田町松原町12番地	焼成	8,000 t/日
07620000779	三菱マテリアル(株) 九州工場(黒崎地区)	福岡県北九州市八幡西区洞南町1番1号	焼却	燃え殻300 t/日 汚泥720㎡/日
04020002604	宇部興産(株) 苅田セメント工場	福岡県京都郡苅田町長浜町7番地	焼成	10,483 t/日
03546002604	宇部興産(株) 伊佐セメント工場	山口県美祢市伊佐町伊佐4768番地	焼成・焼却	1号:汚泥2,700㎡ 2号:汚泥4,500㎡
04424007084	太平洋セメント(株) 大分工場 津久見プラント	大分県津久見市合ノ元町2番1号	焼却	170t/h:1基 230t/h:2基
07620059935	日鉄住金高炉セメント(株)	福岡県北九州市小倉北区西港町16番地	焼却	汚泥750㎡/日
07540013120	住吉工業(株) 前田処分場	山口県下関市大字高畑字大谷東平161番地の4字いのす161番、字出口51番 山口県下関市大字高畑字大谷東平161番地-2、字板取157、158、159	管理型埋立	埋立面積19,135㎡ 埋立面積35,482㎡
04040039343	(株)福南 造粒固化施設	福岡県八女郡広川町大字水原字貝見川4650番地51	造粒固化	燃え殻:288 t/日
04533122537	(株)イー・アール・シー高城 ERCエコセンター	宮崎県都城市高城町四家字大開776番5 外54筆	管理型埋立	埋立面積 55,720㎡ 埋立容量 927,448㎡
08840081663	(株)大分グランマ 松岡処分場	大分県大分市大字松岡字長尾925番35 外61筆	管理型埋立	埋立面積 25,103㎡ 埋立容量 988,991㎡
07630004184	ひびき灘開発(株) 響灘西部廃棄物処分場	北九州市若松大字小竹地先1667番、1668番1、3008番4、3008番5、3008番6 並びに同区向洋町22番1地先の公有水面	管理型埋立	埋立面積 294,202.18㎡ 埋立容量 4,904,592㎡

廃棄物処分先フロー図

(長崎県環境資源リサイクル事業協同組合)



廃棄物処分先フロー図 (環境リサイクルエネルギー株式会社)



廃棄物の処分実績(令和2年度)

受入実績

施設名	区分	廃棄物種類	R2/4	R2/5	R2/6	R2/7	R2/8	R2/9	R2/10	R2/11	R2/12	R3/1	R3/2	R3/3	年度計	
建設副産物再資源化施設	産廃	廃プラスチック類	134.39 t	232.25 t	212.29 t	187.56 t	192.10 t	237.64 t	214.43 t	217.36 t	249.13 t	243.90 t	205.55 t	242.87 t	2569.47 t	
		ゴムくず	0.00 t	0.00 t	0.00 t	0.00 t	0.00 t	0.00 t	0.00 t	0.00 t	0.00 t	0.00 t	0.00 t	0.00 t	0.00 t	0.00 t
		金属くず	4.53 t	3.00 t	2.23 t	2.22 t	2.42 t	2.65 t	2.70 t	4.12 t	4.42 t	2.69 t	2.07 t	2.30 t	35.35 t	
		ガラスくず・コンクリートくず及び陶磁器くず	8.77 t	4.41 t	10.77 t	13.85 t	10.07 t	16.32 t	8.48 t	9.31 t	16.43 t	8.40 t	5.92 t	7.31 t	120.04 t	
		鉱さい	0.00 t	0.00 t	0.00 t	0.00 t	0.00 t	0.00 t	0.00 t	0.00 t	0.00 t	0.00 t	0.00 t	0.00 t	0.00 t	0.00 t
		がれき類	3.82 t	0.07 t	0.00 t	0.22 t	0.17 t	12.18 t	2.16 t	1.60 t	0.00 t	2.59 t	0.48 t	0.00 t	23.29 t	
		紙くず	7.53 t	9.49 t	9.20 t	16.42 t	15.33 t	6.35 t	5.34 t	4.39 t	5.03 t	2.31 t	3.65 t	4.68 t	89.72 t	
		木くず	138.23 t	130.32 t	178.93 t	275.03 t	196.18 t	253.02 t	301.99 t	263.31 t	234.28 t	132.91 t	127.99 t	217.36 t	2449.55 t	
		繊維くず	0.68 t	0.00 t	2.28 t	11.36 t	1.77 t	0.32 t	6.58 t	1.17 t	2.48 t	1.21 t	1.34 t	2.23 t	31.42 t	
		混合廃棄物*1	65.14 t	77.15 t	107.98 t	84.95 t	72.35 t	124.16 t	173.35 t	126.87 t	148.40 t	72.63 t	129.35 t	131.97 t	1314.30 t	
合計			363.09 t	456.69 t	523.68 t	591.61 t	490.39 t	652.64 t	715.03 t	628.13 t	660.17 t	466.64 t	476.35 t	608.72 t	6633.14 t	

(*1)混合廃棄物は、廃プラスチック類、金属くず、がれき類、木くず、紙くず、繊維くず等の混合物。

中間処理実績

施設名	処分方法	R2/4	R2/5	R2/6	R2/7	R2/8	R2/9	R2/10	R2/11	R2/12	R3/1	R3/2	R3/3	年度計
建設副産物再資源化施設	破碎・選別*2	363.09 t	456.69 t	523.68 t	591.61 t	490.39 t	652.64 t	715.03 t	628.13 t	660.17 t	466.64 t	476.35 t	608.72 t	6633.14 t

(*2)毎月、全量を選別・破碎処理したものとしています。

処理後実績

廃棄物種類	持出先	処分方法	R2/4	R2/5	R2/6	R2/7	R2/8	R2/9	R2/10	R2/11	R2/12	R3/1	R3/2	R3/3	年度計
可燃物(廃プラスチック類、ゴムくず、紙くず、木くず、繊維くず、混合廃棄物(可燃分))	委託	焼却	348.10 t	410.33 t	448.08 t	462.01 t	450.04 t	528.86 t	723.79 t	636.12 t	596.64 t	516.47 t	436.74 t	590.06 t	6147.24 t
不燃物(ガラスくず・コンクリートくず及び陶磁器くず、がれき類、混合廃棄物(不燃分))	委託	安定型埋立	15.86 t	10.51 t	22.03 t	10.58 t	14.58 t	9.03 t	28.96 t	16.98 t	17.44 t	9.18 t	10.03 t	12.75 t	177.93 t
廃プラスチック類	有価	売却													0.00 t
金属くず	有価	売却	19.73 t	16.81 t	24.23 t	30.12 t	10.04 t	13.29 t	17.44 t	18.47 t	20.42 t	5.56 t	16.37 t	21.46 t	213.94 t
合計			421.70 t	477.68 t	519.26 t	570.21 t	533.22 t	556.44 t	770.19 t	674.12 t	634.50 t	531.21 t	463.14 t	624.27 t	6775.94 t

廃棄物の処分実績(令和元年度)

受入実績

施設名	区分	廃棄物種類	H31/4	R1/5	R1/6	R1/7	R1/8	R1/9	R1/10	R1/11	R1/12	R2/1	R2/2	R2/3	年度計	
建設副産物再資源化施設	産廃	廃プラスチック類	265.36 t	145.59 t	144.81 t	223.24 t	176.96 t	170.17 t	176.73 t	172.55 t	239.28 t	192.60 t	227.03 t	241.65 t	2375.97 t	
		ゴムくず	0.00 t	0.00 t	0.00 t	0.00 t	0.00 t	0.00 t	0.00 t	0.00 t	0.00 t	0.00 t	0.00 t	0.00 t	0.00 t	0.00 t
		金属くず	4.71 t	2.80 t	2.88 t	2.73 t	2.54 t	2.61 t	2.48 t	4.75 t	3.59 t	2.43 t	2.17 t	4.00 t	37.69 t	
		ガラスくず・コンクリートくず及び陶磁器くず	8.45 t	10.86 t	8.67 t	11.30 t	33.00 t	6.91 t	10.57 t	19.80 t	9.15 t	13.78 t	10.68 t	10.35 t	153.52 t	
		鉱さい	0.00 t	0.00 t	0.00 t	0.00 t	0.00 t	0.00 t	0.00 t	0.00 t	0.00 t	0.00 t	0.00 t	0.00 t	0.00 t	0.00 t
		がれき類	1.88 t	0.37 t	1.92 t	0.00 t	1.57 t	0.00 t	0.88 t	0.00 t	3.33 t	0.68 t	6.73 t	0.00 t	17.36 t	
		紙くず	16.49 t	10.06 t	4.67 t	12.43 t	9.11 t	18.10 t	8.54 t	12.57 t	15.42 t	15.30 t	6.73 t	10.89 t	140.31 t	
		木くず	351.91 t	165.77 t	136.55 t	266.04 t	206.90 t	239.51 t	287.28 t	221.07 t	233.85 t	236.75 t	175.76 t	218.31 t	2739.70 t	
		繊維くず	6.84 t	0.00 t	0.13 t	9.46 t	0.21 t	4.44 t	0.57 t	7.16 t	1.76 t	0.20 t	0.80 t	7.26 t	38.83 t	
		混合廃棄物*1	121.08 t	59.90 t	64.71 t	119.79 t	93.57 t	102.14 t	79.65 t	93.89 t	109.56 t	76.00 t	40.98 t	82.34 t	1043.61 t	
合計			776.72 t	395.35 t	364.34 t	644.99 t	523.86 t	543.88 t	566.70 t	531.79 t	615.94 t	537.74 t	470.88 t	574.80 t	6546.99 t	

(*1)混合廃棄物は、廃プラスチック類、金属くず、がれき類、木くず、紙くず、繊維くず等の混合物。

中間処理実績

施設名	処分方法	H31/4	R1/5	R1/6	R1/7	R1/8	R1/9	R1/10	R1/11	R1/12	R2/1	R2/2	R2/3	年度計
建設副産物再資源化施設	破碎・選別*2	776.72 t	395.35 t	364.34 t	644.99 t	523.86 t	543.88 t	566.70 t	531.79 t	615.94 t	537.74 t	470.88 t	574.80 t	6546.99 t

(*2)毎月、全量を選別・破碎処理したものとしています。

処理後実績

廃棄物種類	持出先	処分方法	H31/4	R1/5	R1/6	R1/7	R1/8	R1/9	R1/10	R1/11	R1/12	R2/1	R2/2	R2/3	年度計
可燃物(廃プラスチック類、ゴムくず、紙くず、木くず、繊維くず、混合廃棄物(可燃分))	委託	焼却	656.86 t	433.11 t	379.22 t	477.58 t	436.58 t	487.60 t	520.48 t	378.98 t	553.72 t	529.71 t	443.57 t	464.99 t	5762.40 t
不燃物(ガラスくず・コンクリートくず及び陶磁器くず、がれき類、混合廃棄物(不燃分))	委託	安定型埋立	4.34 t	11.10 t	7.37 t	16.44 t	28.11 t	8.12 t	19.53 t	17.09 t	16.16 t	14.09 t	28.29 t	9.50 t	180.14 t
コンクリートくず	委託	破碎													0.00 t
木くず	委託	中間処理	42.79 t	52.50 t	49.26 t	39.36 t	29.03 t	39.39 t	58.39 t	42.97 t	37.00 t	50.57 t	38.46 t	41.46 t	521.18 t
廃プラスチック類	有価	売却													0.00 t
金属くず	有価	売却	21.47 t	4.66 t	9.41 t	13.93 t	8.89 t	12.64 t	10.01 t	12.70 t	19.42 t	11.88 t	5.86 t	16.79 t	147.66 t
合計			725.46 t	501.37 t	445.26 t	547.31 t	502.61 t	547.75 t	608.41 t	451.74 t	626.30 t	606.25 t	516.18 t	532.74 t	6611.38 t

廃棄物の処分実績(平成30年度)

受入実績

施設名	区分	廃棄物種類	H30/4	H30/5	H30/6	H30/7	H30/8	H30/9	H30/10	H30/11	H30/12	H31/1	H31/2	H31/3	年度計	
建設副産物再資源化施設	産廃	廃プラスチック類	210.92 t	420.20 t	291.52 t	291.21 t	254.62 t	320.51 t	351.29 t	254.74 t	308.16 t	262.78 t	212.29 t	238.66 t	3416.90 t	
		ゴムくず	0.00 t	0.00 t	0.00 t	0.00 t	0.00 t	0.00 t	0.00 t	0.00 t	0.00 t	0.00 t	0.00 t	0.00 t	0.00 t	0.00 t
		金属くず	2.76 t	2.00 t	3.51 t	3.27 t	2.64 t	3.49 t	2.79 t	3.93 t	2.45 t	3.72 t	2.52 t	4.01 t	37.09 t	
		ガラスくず・コンクリートくず及び陶磁器くず	47.87 t	5.15 t	9.70 t	6.13 t	5.17 t	6.19 t	4.06 t	8.07 t	10.92 t	5.50 t	7.18 t	6.25 t	122.19 t	
		鉱さい	0.00 t	0.00 t	0.00 t	0.00 t	0.00 t	0.00 t	0.00 t	0.00 t	0.00 t	0.00 t	0.00 t	0.00 t	0.00 t	0.00 t
		がれき類	2.41 t	0.43 t	3.76 t	0.41 t	18.01 t	4.47 t	1.08 t	8.24 t	4.43 t	7.38 t	8.80 t	8.23 t	67.65 t	
		紙くず	6.52 t	21.52 t	19.06 t	17.58 t	12.76 t	12.79 t	14.44 t	7.23 t	10.00 t	6.96 t	8.68 t	14.97 t	152.51 t	
		木くず	202.43 t	267.88 t	346.39 t	254.11 t	270.43 t	305.39 t	216.45 t	196.70 t	224.64 t	182.59 t	232.78 t	348.89 t	3048.68 t	
		繊維くず	4.69 t	0.00 t	6.91 t	0.81 t	7.85 t	10.02 t	7.37 t	2.44 t	3.76 t	12.95 t	6.18 t	6.52 t	69.50 t	
		混合廃棄物*1	92.57 t	104.52 t	107.84 t	101.61 t	67.95 t	120.34 t	118.18 t	116.91 t	173.72 t	72.76 t	72.65 t	106.73 t	1255.78 t	
合計			570.17 t	821.70 t	788.69 t	675.13 t	639.43 t	783.20 t	715.66 t	598.26 t	738.08 t	554.64 t	551.08 t	734.26 t	8170.30 t	

(*1)混合廃棄物は、廃プラスチック類、金属くず、がれき類、木くず、紙くず、繊維くず等の混合物。

中間処理実績

施設名	処分方法	H30/4	H30/5	H30/6	H30/7	H30/8	H30/9	H30/10	H30/11	H30/12	H31/1	H31/2	H31/3	年度計
建設副産物再資源化施設	破碎・選別*2	570.17 t	821.70 t	788.69 t	675.13 t	639.43 t	783.20 t	715.66 t	598.26 t	738.08 t	554.64 t	551.08 t	734.26 t	8170.30 t

(*2)毎月、全量を選別・破碎処理したものとしています。

処理後実績

廃棄物種類	持出先	処分方法	H30/4	H30/5	H30/6	H30/7	H30/8	H30/9	H30/10	H30/11	H30/12	H31/1	H31/2	H31/3	年度計
可燃物(廃プラスチック類、ゴムくず、紙くず、木くず、繊維くず、混合廃棄物(可燃分))	委託	焼却	467.65 t	683.04 t	738.45 t	587.18 t	571.35 t	710.05 t	613.59 t	515.88 t	676.08 t	467.53 t	507.86 t	503.60 t	7042.26 t
不燃物(ガラスくず・コンクリートくず及び陶磁器くず、がれき類、混合廃棄物(不燃分))	委託	安定型埋立	38.43 t	25.22 t	4.64 t	16.50 t	27.10 t	8.87 t	28.34 t	36.12 t	13.00 t	21.52 t	21.77 t	27.41 t	268.92 t
コンクリートくず	委託	破碎													0.00 t
木くず	委託	中間処理	44.63 t	43.39 t	48.19 t	32.56 t	45.11 t	45.39 t	45.90 t	67.07 t	33.48 t	34.46 t	34.45 t	51.86 t	526.49 t
廃プラスチック類	有価	売却	—	—	—	—	—	—	—	—	—	—	—	—	0.00 t
金属くず	有価	売却	14.90 t	8.84 t	8.54 t	16.38 t	24.14 t	7.79 t	10.75 t	18.95 t	14.78 t	13.54 t	10.03 t	12.25 t	160.89 t
合計			565.61 t	760.49 t	799.82 t	652.62 t	667.70 t	772.10 t	698.58 t	638.02 t	737.34 t	537.05 t	574.11 t	595.12 t	7998.56 t

長崎県環境資源リサイクル事業協同組合 財務諸表

【第17期】

貸借対照表

平成31年3月31日現在

科目	金額	科目	金額
(資産の部)		(負債の部)	
流動資産	41,043,876	流動負債	32,506,373
固定資産	100,150,000	固定負債	70,500,000
繰延資産	1,652,931		
		負債の部合計	103,006,373
		(純資産の部)	
		資本金	141,000,000
		利益剰余金	(101,159,566)
		純資産の部合計	39,840,434
資産の部合計	142,846,807	負債・純資産の部合計	142,846,807

損益計算書(30/4/1~31/3/31)

科目	金額
売上高	326,543,369
売上原価	296,308,785
売上総利益	30,234,584
販管費	5,736,614
営業利益	24,497,970
営業外収益	2,705,905
営業外費用	1,302,897
経常利益	25,900,978
特別利益	0
税引前当期純利益	25,900,978
法人税、住民税、事業税	296,500
当期純利益	25,604,478

【第18期】

貸借対照表

令和2年3月31日現在

科目	金額	科目	金額
(資産の部)		(負債の部)	
流動資産	48,525,430	流動負債	33,216,447
固定資産	100,928,800	固定負債	65,292,000
繰延資産	1,456,931		
		負債の部合計	98,508,447
		(純資産の部)	
		資本金	147,000,000
		利益剰余金	(94,597,286)
		純資産の部合計	52,402,714
資産の部合計	150,911,161	負債・純資産の部合計	150,911,161

損益計算書(31/4/1~2/3/31)

科目	金額
売上高	288,781,431
売上原価	278,549,564
売上総利益	10,231,867
販管費	4,332,567
営業利益	5,899,300
営業外収益	2,203,990
営業外費用	1,244,510
経常利益	6,858,780
特別利益	0
税引前当期純利益	6,858,780
法人税、住民税、事業税	296,500
当期純利益	6,562,280

【第19期】

貸借対照表

令和3年3月31日現在

科目	金額	科目	金額
(資産の部)		(負債の部)	
流動資産	36,687,410	流動負債	31,546,849
固定資産	100,770,400	固定負債	59,133,600
繰延資産	1,260,931		
		負債の部合計	90,680,449
		(純資産の部)	
		資本金	138,000,000
		利益剰余金	(89,961,708)
		純資産の部合計	48,038,292
資産の部合計	138,718,741	負債・純資産の部合計	138,718,741

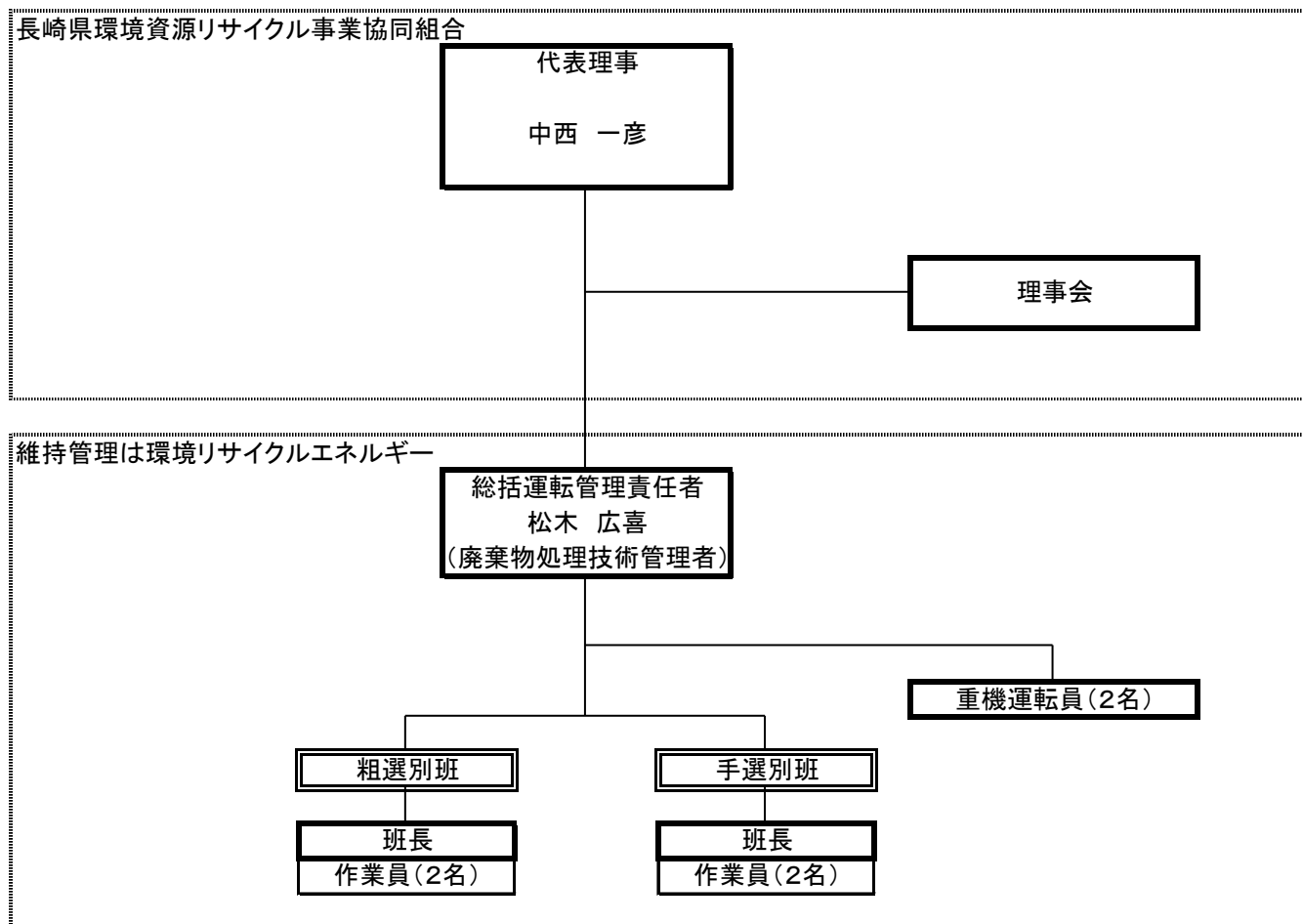
損益計算書(2/4/1~3/3/31)

科目	金額
売上高	269,350,521
売上原価	259,670,804
売上総利益	9,679,717
販管費	3,720,657
営業利益	5,959,060
営業外収益	95,376
営業外費用	1,122,358
経常利益	4,932,078
特別利益	0
税引前当期純利益	4,932,078
法人税、住民税、事業税	296,500
当期純利益	4,635,578

料金の提示方法

処理料金については、種類・数量・処理の難易度によって異なりますので事前にお問い合わせください。

組織図



事業場の公開の有無・公開頻度

施設見学は随時受け付けておりますので、事前にお問い合わせください。

令和2年度施設見学数・・・26件（訪問団体数としています）